

A Consulta da Portabilidade não depende de Internet para ser realizada, pois o software da JR Telecom utiliza um banco de dados instalado na mesma rede do PABX, por isto oferece maior segurança nas consultas, sendo necessário o acesso à Internet apenas para atualização dos dados que é feita de forma periódica e automática no servidor da JR.

## 1º Acesse o Site:

<http://controladorcti.no-ip.info/download/>

## 2º Faça download do Arquivo:

Setup Controlador de Chamadas CTI v2.11 r2 Com portabilidade.zip



## Importante:

- Para o fazer o download, o firewall do Windows deve permitir que o programa tenha acesso à Internet e que receba conexões de entrada!
- O computador onde instalar o programa, deve estar na mesma rede do PABX e com IP interno fixo (não pode ser atribuído por DHCP) e ter acesso à Internet para atualizações.
- Programa não pode ser instalado em máquina virtual.

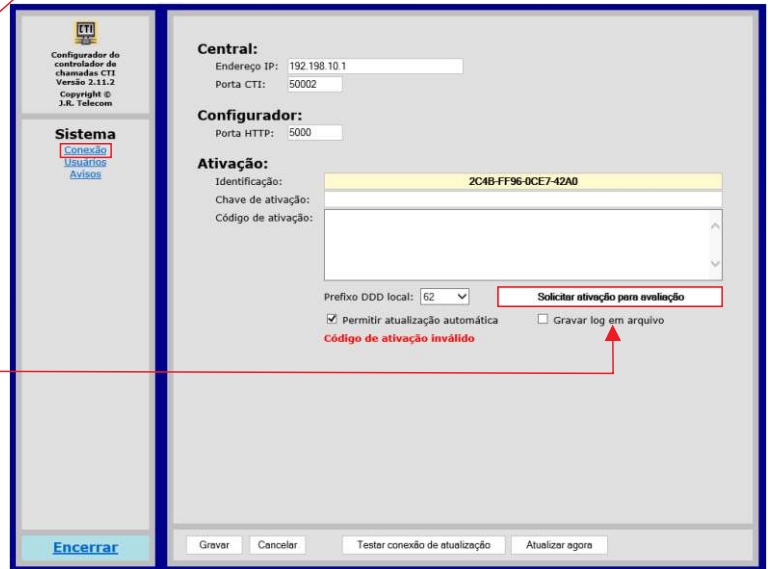


## 3º Para acessar use o login e a senha padrão

Login: digistar  
Senha: digistar

## Demonstração:

Caso queira uma demo de 10 dias sem custos, basta clicar em "Solicitar ativação para avaliação"

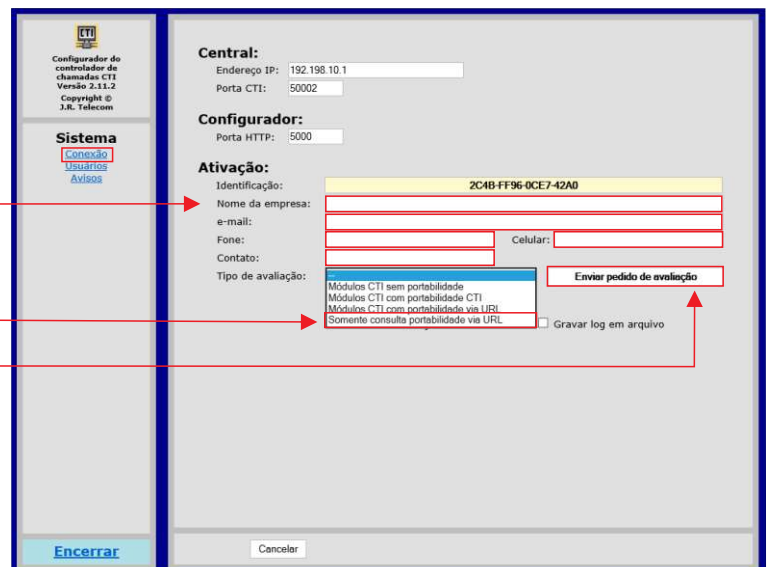


## Próximos passos:

4º Preencha o cadastro completo

5º Selecione a opção "Somente consulta portabilidade via URL"

6º Selecione a opção "Enviar pedido de avaliação"

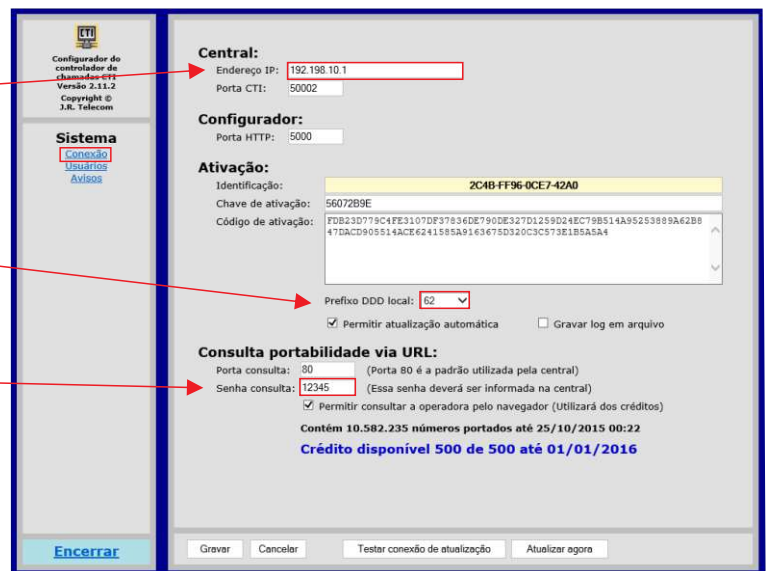


Ao enviar o pedido de ativação, o sistema automaticamente atualiza e gera o Código de Ativação.

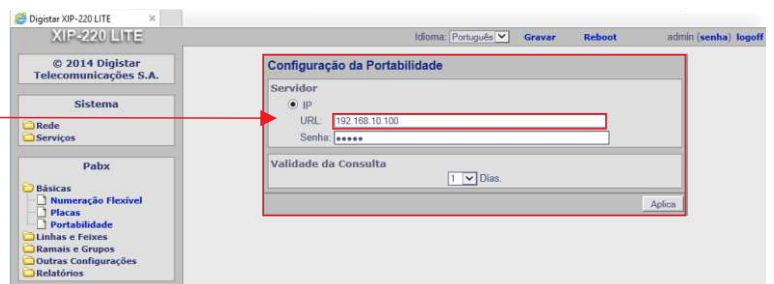
7º No programa coloque o IP interno do PABX.

8º Preencha o campo com o DDD local.

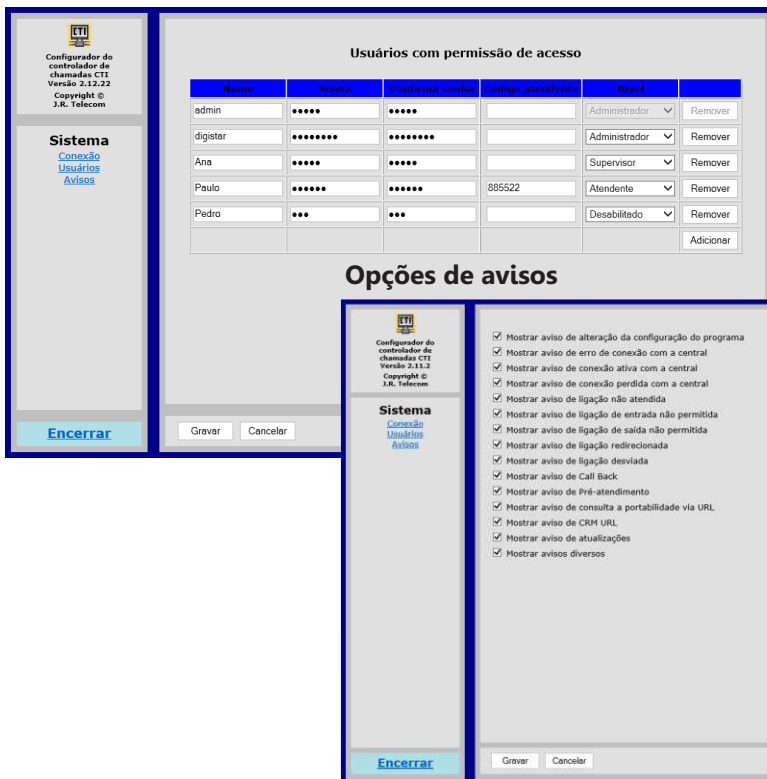
9º Preencha o campo "Senha consulta" com a senha padrão 12345 e clique em Gravar.



10º No PABX Digistar coloque o IP interno do computador, onde foi instalado software.



## Cadastro novos usuários.



## Rotas Digistar



Mais informações:



(62) 3221-9202 Fixo

(62) 9 8594-7025 Oi WhatsApp  
 (62) 9 9285-7025 Claro  
 (62) 9 9952-7025 Vivo  
 (62) 9 8299-1676 Tim

Atendimento de domingo a quinta das 08h às 21h e sexta até 17h.