



BENEFÍCIOS:

- Tecnologia Digital;
- Configuração via web;
- Compacta e econômica;
- Entroncamento Digital na XIP-230 Lite (E1);
- Interface celular GSM integrada;
- Software de Gestão Mesa MP.

• **Módulo GSM de interface celular integrada,** permite a integração do PABX com celulares.

Vantagens:

- Não é necessário tronco exclusivo do PABX;
- Elimina o equipamento externo;
- Menos fios e tomadas, apenas o PABX para a instalação e manutenção;
- Sem ruído, pois não há conversões de analógico/digital e digital/analógico;
- Maior rapidez nas ligações, devido a ausência de conversões.

Modelo:

- Placa Interface Celular 1 Canal GSM - para 1 chip (Módulo GSM)

Características:

- Quadriband;
- Aceita Sim Card (chip) de qualquer Operadora;
- Cada placa de interface GSM acompanha uma antena.



Placa GSM



Antena

FACILIDADES:

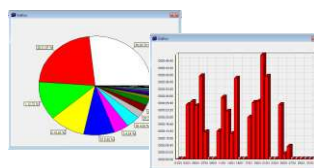
- Acesso a feixe específico;
- Acesso a grupos de ramais;
- Acesso à linha específica;
- Atendimento compulsório;
- Cadeado eletrônico;
- Captura geral, grupo ou específica;
- Chamada em espera (Mute);
- Chamadas crescente, rotativa ou simultânea no grupo;
- Chefe-secretária;
- Código de contas (senhas);
- Conferência (8 grupos com até 4 participantes);
- Consulta interna e externa;
- Correio de voz²;
- Despertador;
- Desvio interno e externo;
- Direcionamento para correio de voz;
- Estacionamento de chamadas;
- Extensão de outro PABX;
- Flash configurável;
- Gravação de saudação de correio de voz;
- Hotline instantâneo e temporizado;
- Intercalação;
- Linha executiva;
- Memória temporária;
- Não perturbe;
- Número de toques para o transbordo;
- Originar chamadas via agenda;
- Ouvindo música no ramal;
- Pêndulo;
- Ramal ausente;
- Ramal móvel interno e externo;
- Ramal não perturbe;
- Rechamada interna e externa;
- Ronda guarda noturno;
- Rota de Menor Custo;
- Rotas alternativas;
- Siga-me agenda;
- Siga-me externo e interno;
- Transferência externa tronco/tronco;
- Transferência interna;
- Troca de serviço noturno manual ou automático;
- Último número digitado;
- Volume e muito mais.

RECURSOS TÉCNICOS:

- Agenda inteligente (4 tipos de agendas);
- Back-up via rede;
- Bilhetagem em tempo real;
- Bloqueador de chamadas a cobrar por ramal (DDR) ou tronco;
- Categorização de ramais (restrito, semi-restrito, semi-privilegiado, privilegiado);
- Consulta da Portabilidade¹;
- CTI²;
- DDR sequencial ou não sequencial;
- Detector de fax;
- DISA (noturno/diurno);
- Discagem abreviada individual e global;
- Identificador de chamadas nos troncos analógicos (DTMF e FSK) e digitais;
- Identificador de chamadas nos ramais analógicos (DTMF);
- Inversão de polaridade por tronco;
- Loop back (música em espera);
- Módulo GSM de interface celular integrada;
- Música externa;
- Número de agenda global no DISA;
- Proteção de dados (Fax/ Modem)
- Ramal com ou sem DDR;
- Rota de menor custo;
- Serviço automático por hora e data e muito mais;

MESA PC - MP / KS Virtual

Software de Gestão
Terminal Operadora Virtual



GRÁTIS
e sem limite
de licença

PC NÃO INCLUIDO

A Mesa PC MP é um aplicativo para gestão da bilhetagem e monitoração do PABX, que incorpora uma licença para cada ramal instalado.

FACILIDADES MESA MP:

- Bilhetagem com filtro para pesquisa;
- Gráficos;
- Agenda com discagem rápida, que permite sincronizar com Microsoft Outlook 2007 ou superior;
- Monitoração;
- Menus e teclas de atalho;
- Relatórios detalhados;
- Chat;
- Gravação de chamadas;
- Visualização on-line das chamadas em andamento;
- Opera em ambiente Windows e Linux.

APLICATIVOS CTI (Não inclusos)

- Software para Call Center
- Software para CRM (Customer Relationship Management)
- Software de tarifação
- Softwares direcionados para hotelaria, hospitais, entre outros.

¹ O recurso para consulta da portabilidade de chamadas de telefonia móvel disponibilizado pela Digistar é gratuito, porém é necessário contratar o serviço com os dados da portabilidade, este é comercializado por terceiros.

² Opcional

Características Técnicas :: Linha XIP-230 Lite

XIP-230 Lite
XIP-230 Lite (E1)



Capacidade Máxima	XIP-230 Lite		XIP-230 Lite (E1)	
FXS (Ramal Analógico)	44		44	
FXO (Linha Analógica)	22		22	
T1/E1/ISDN (Linha Digital)	0		30	
Módulo GSM (Interface Celular)	4		4	
Porta Ethernet	1 WAN		1 WAN	
Portas	44		74	
Modularidades	Placa com 4 FXSs	Placa com 2 FXOs	Placa com 2 FXOs e 2 FXSs	Placa Interface Celular 1 Canal GSM
Sinalização Analógica	Decádico (pulso) ou Multifrequencial (tom)			
Sinalização Digital	R2/MFC: • De linha: R2 digital ou R2 analógico (E+M contínuo) • De registradores: entrada MFC ou DTMF saída MFC ou DTMF		RDSI (ISDN) com envio completo do número de destino em um único pacote (sem overlap).	
Numeração dos FXSs	Numeração flexível de 1 até 4 dígitos			
Alcance dos FXOs	2000 ohms			
Alcance dos FXSs	900 ohms			
Impedância	Portas analógicas: FXO: 900 ohms - FXS: 900 ohms		Portas digitais: 120 ohms	
Bilhetagem via Mesa MP	Capacidade: 1000 registros		FTP: 50.000 registros	
Proteção de Programação	Memória não volátil FLASH			
Proteção Elétrica	Proteção dos FXOs: Supressores de transientes, PTC		Proteção de entrada AC: Capacitores Supressores	
Toques Diferenciados	Rechamada: Dois toques curtos. Chamada Externa: Um toque longo.		Chamada Interna: Um ou dois toques curtos. Despertador analógico: Um toque curto e um toque médio.	
Tons de Auxílio	Intercalação; Chamada em espera; Temporização; Últimos segundos da temporização; Tom contínuo Sempre; Tom Ocupado; Tom Interno; Tom Chamando;		Tom Siga-Me; Tom Ausente; Tom Inexistente; Tom Caixa Postal; Tom Chamando 2 (conforto); Tom Beep Mudo (Ramal colocado na espera de outro Ramal); Mudo.	

Especificações sujeitas a alterações sem aviso prévio.

Especificações de Hardware		Conteúdo da embalagem
Alimentação AC	Entrada full-range: 95 Vac à 240 Vac	1 PABX de um dos seguintes modelos: XIP-230 Lite ou XIP-230 Lite (E1).
Consumo Máximo	40 VA	
Temperatura de Operação	10°C a 40°C	
Umidade Relativa do Ar	10% a 90% (Não condensado)	
Falta de Energia	Deve ser adicionado No-break	
Instalação	Mesa / Parede / ³ Rack 19"	
Dimensões (mm)	Altura: 50/ Largura: 292 / Profundidade: 160	
Peso	1,1 Kg	1 Fonte de Alimentação
		2 Parafusos para fixação em parede

Opcionais		
Acessórios		Periféricos
Conector p/ Interface de Música	Conector p/ Música	Terminal Inteligente - KD-300
Conector p/ Gravação de voz	Conector p/ gravação de voz	
Cabo E1 BNC/BNC	Cabo Coaxial - 2,5m - 75ohms	Telefone - TE-300
Cabo E1 RJ45/BCN	Cabo Coaxial E1/T1 - 1m - 120/75 ohms	Gerenciamento DS Starview - Sistema de gerência baseado em SNMP da Digistar. Permite a gerência de configuração, falhas, performance, segurança e inventário de um parque de equipamentos, reduzindo significativamente seus custos de operação e manutenção.
Cabo E1 RJ45/RJ45	Cabo CAT5 E1/T1 - 1m - 120 ohms	
Conector R-45 / BNC - BALUN	Balun 72/120 ohms	
Licenças		
Correio de Voz para CPU Versão 2	Licenciamento de Software - Voice Mail (licenças de 4 em 4 ramais) ⁴	
CTI	Licenciamento de Software - CTI	

³ Bandeja opcional

⁴ Necessita colocar cartão de memória SD, não acompanha o equipamento.

XIP-230 Lite



Painel Frontal

LED	Descrição
PWR	Ligado: quando a fonte do XIP-230 Lite está funcionando
ETH	Piscando indica fluxo de dados pela porta
	Ligado indica "link up"

XIP-230 Lite (E1)



Painel Frontal

LED	Descrição
PWR	Ligado: quando a fonte do XIP-230 Lite com E1 está funcionando
ETH	Piscando indica fluxo de dados pela porta
	Ligado indica "link up"
E1	Link E1



Painel Traseiro

Item	Descrição dos conectores
PWR	Conector da entrada de alimentação (27 VDC)
ETH	Conector Inferior RJ-45
1 a 7	Conector para placas: 4 FXS ou 2 FXO
8 a 11	Conector para placas: 4 FXS, 2 FXO, 2 FXO +2 FXS ou Placa GSM
GND	Entrada de aterramento para FXO
CONSOLE	Entrada para console



Painel Traseiro

Item	Descrição dos conectores
PWR	Conector da entrada de alimentação (27 VDC)
ETH	Conector Inferior RJ-45
E1/T1	Conector E1/T1 RJ-45
1 a 7	Conector para placas: 4 FXS ou 2 FXO
8 a 11	Conector para placas: 4 FXS, 2 FXO, 2 FXO +2 FXS ou Placa GSM
GND	Entrada de aterramento para FXO
CONSOLE	Entrada para console